

ВЕТРОЗАЩИТНАЯ ПЛИТА ИЗОПЛАТ 2700x1200, Т 12, 18, 25 мм КРАТКАЯ ИНСТРУКЦИЯ

Ветрозащитные плиты ISOPLAAT – это влагостойкая мягкая древесноволокнистая плита, изготовленная «мокрым способом» без добавления клея. Разработана в Финляндии для холодного влажного климата. Формат листа 2700x1200 мм. Парафиновая добавка защищает волокна от атмосферной влаги на всю толщину. Кромка прямая.

Основное преимущество плиты ISOPLAAT – это «мокрый способ» изготовления. В составе плиты отсутствуют клеевые смолы. Связующим является лигнин, при увлажнении исключает расслоение и разрушение плиты из-за набухания волокон во время частых колебаний температуры и влажности в зимний период. Оцинкованный крепеж и способность выдерживать бесконечное количество циклов увлажнения обеспечивают Изоплату феноменальную надёжность в холодном климате Скандинавии и большей части территории РФ.



Применяется для наружной обшивки каркасных стен и других конструкций. Для наружного утепления дома из бруса или газобетона. Подходит также для внутренних работ. Плиты толщиной 25 мм применяются в штукатурной системе утепления фасадов Vaumit.

Особенности монтажа при обшивке наружной стены каркасного дома

- Плиты устанавливаются на каркас вертикально. Установка горизонтально также допускается.
- Плита прибивается оцинкованными гвоздями либо строительными скобами по всему периметру (по всем краям) максимально плотно, чтобы герметично прижать плиту к деревянной стойке.
- Для герметизации проемов рекомендуется применять полиуретановый герметик.
- Обрешетка толщиной не менее 20 мм устанавливается сразу после обшивки плитами.
- Декоративная фасадная обшивка (вент. фасад) должна быть выполнена как можно скорее.
- В случае запаздывания с установкой вентилируемого фасада, рекомендуется временно к обрешетке закрепить простую полиэтиленовую пленку для защиты плиты от дождя при сильном ветре.



Формат листа	мм	2700x1200
Толщина	мм	12 / 18 / 25
Вес	кг	9 / 12 / 18
Плотность	кг/м ³	От 240







Краткая инструкция по монтажу

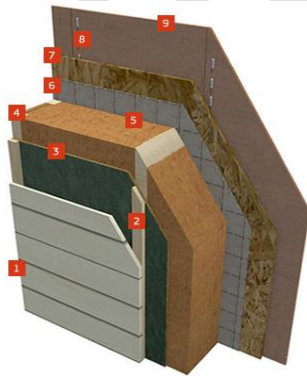
Ветрозащитная плита ISOPLAAT монтируется на месте ветрозащитного гидроизоляционного слоя (Рис. 1).

Устанавливается к каркасной конструкции стены вертикально (например, стена каркасного дома из доски 150x50 мм или обрешетка на газобетоне из бруса 50x50 мм). Один лист при этом перекрывает три вертикальные стойки. Расстояние между стойками каркаса (по центрам) должно быть 600 мм (Рис.1).

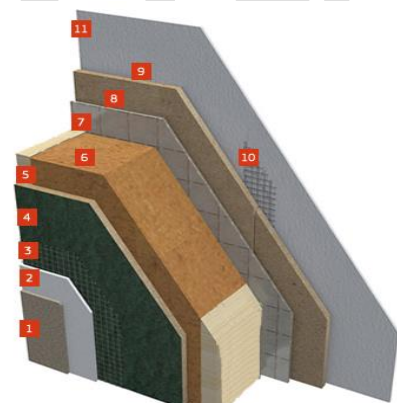
Крепеж – оцинкованные гвозди или строительные профессиональные скобы по всему периметру листа: по вертикали к стойкам, по горизонтали к элементам обвязки или к закладным. Горизонтальные стыки двух листов, не попадающие на элементы обвязки, усиливаются закладной (доска/брусок не менее 50x50 мм), к которой прибиваются края плит. Продольная полоса в центре плиты облегчает прибивание плиты по центру.

Подробные инструкции и рекомендации на сайте www.ekoplat.ru

Толщина листа	Тип крепежа	Описание	Отступ от края (мм)	Шаг по краю листа (мм)	Шаг по центру (мм)	Расход шт. на кв.метр
12 мм		Гвоздь Fe/Zn ≤ 2x40 мм	10	≤ 100	≤ 200	≥ 25
		Скоба строй Длина 32 мм Спинка 25 мм				
25 мм		Гвоздь Fe/Zn ≤ 3x70 мм	10	100-150	≤ 300	≥ 15
		Скоба строй Длина 58 мм Спинка 10 мм				



1. Вентилируемый фасад (блокхаус).
2. Обрешетка, вентиляруемый зазор.
3. Ветрозащитная плита ISOPLAAT.



1. Финишная штукатурка Baumit SilikatTop.
2. Базовый штукатурный слой Baumit StarContact + UniPrimer.
3. Армирующая сетка.
4. Ветрозащитная плита ISOPLAAT 25 мм.

Экоплат